



CÔNG TY CỔ PHẦN VINACAP KIM LONG

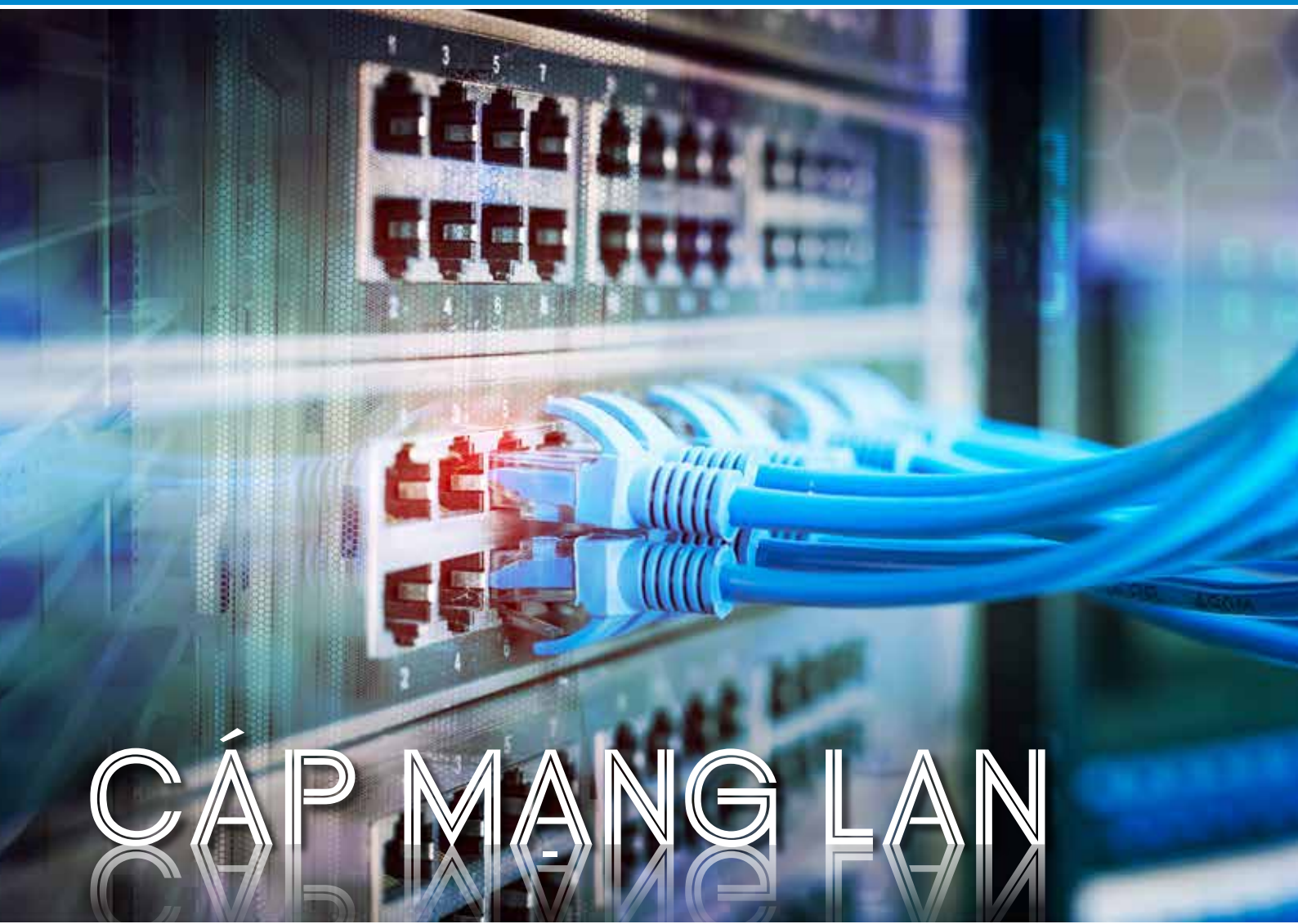
LÀ THÀNH VIÊN CỦA TẬP ĐOÀN BCVT VIỆT NAM (VNPT)



& TỔNG CÔNG TY ĐIỆN LỰC MIỀN BẮC (EVN-NPC)



CATALOGUE | VINACAP KIM LONG



CÁP MẠNG LAN

DÂY TỐT - MẠCH BỀN

ISO 9001:2015



Vinh dự được Thủ Tướng Nguyễn Tấn Dũng đến thăm và nói chuyện tại nhà máy



Vinh dự được nguyên Tổng bí thư Đỗ Mười đến thăm và nói chuyện tại nhà máy



**HỆ THỐNG NHÀ XƯỞNG - MÁY MÓC
CÔNG NGHỆ HIỆN ĐẠI
HÀNG ĐẦU THẾ GIỚI**



CÔNG TY CỔ PHẦN VINACAP KIM LONG

THÀNH VIÊN CỦA TẬP ĐOÀN BCVT VIỆT NAM (VNPT)



& TỔNG CÔNG TY ĐIỆN LỰC MIỀN BẮC (EVN-NPC)



❖ Ngày 09 tháng 11 năm 1992: Ủy Ban Nhà nước về Hợp tác Đầu tư (Nay thuộc Bộ Kế hoạch và Đầu tư) cấp giấy phép thành lập Công ty Liên doanh VINADAESUNG;

❖ Ngày 25 tháng 07 năm 1993: Khánh thành dây chuyền sản xuất Cáp thông tin liên hoàn CCP đầu tiên;

❖ Ngày 25 tháng 07 năm 1996: Khánh thành dây chuyền sản xuất thứ hai - Sản xuất Cáp viễn thông cách điện tổ hợp Foam - Skin;

❖ Ngày 13 tháng 06 năm 1998: Mở rộng, tăng cường sản xuất giai đoạn 2 - Nâng vốn đầu tư lên gấp 5 lần so với ban đầu;

❖ Ngày 07 tháng 03 năm 2001: Cùng với Nexans Korea trở thành thành viên của tập đoàn NEXANS - Nhà sản xuất Cáp và Hệ thống mạng hàng đầu thế giới;

❖ Ngày 30 tháng 06 năm 2003: Triển khai dự án (thứ 4) Cáp truyền số liệu, Cáp mạng LAN; Trên cơ sở áp dụng công nghệ tiên tiến của tập đoàn Nexans;

❖ Ngày 28 tháng 06 năm 2007: Công ty Liên doanh VINADAESUNG hết hạn liên doanh; Công ty Cổ phần Cáp và Vật liệu Mạng - VINACAP được thành lập;
Các cổ đông chính:

* Tập đoàn BCVT Việt Nam (VNPT)

* Tổng công ty điện lực miền Bắc (EVN-NPC)

❖ Năm 2007 đạt tập thể Lao động xuất sắc, Cờ thi đua Bộ Thông tin và Truyền thông theo Quyết định số 23/QĐ-BTTTT ngày 07/01/2008;

❖ Ngày 30 tháng 4 năm 2008 khánh thành dây chuyền sản xuất Cáp quang;

❖ Đặc biệt, tháng 12 năm 2008 công ty đã khánh thành và đưa dây chuyền vào sản xuất dây cáp điện cao cấp công nghệ Châu Âu;

❖ Năm 2008 đạt tập thể Lao động xuất sắc, Cờ thi đua của Tập đoàn Bưu chính Viễn thông VN theo Quyết định số 2917/QĐ-TĐTT ngày 22/12/2008;

❖ Tháng 4 năm 2008 thành lập công ty Cổ phần Đầu tư và khai thác dịch vụ Viễn thông Việt Nam (Việt Link);

❖ Năm 2009 đạt tập thể Lao động xuất sắc, Cờ thi đua Bộ Thông tin và Truyền thông theo Quyết định số 55/QĐ-BTTTT ngày 12/01/2010;

❖ Ngày 3/11/2010 Công ty Cổ phần Cáp và Vật liệu mạng chính thức đổi tên thành Công ty Cổ phần Viễn thông Điện tử VINACAP;

❖ Năm 2010 đạt tập thể Lao động xuất sắc, Cờ thi đua Chính phủ theo Quyết định số 2445/QĐ-TTg ngày 31/12/2010;

❖ Huân chương Lao động hạng 2 giai đoạn 2006 - 2010: Quyết định số 1530/QĐ/CNT ngày 08/09/2011;

❖ Tháng 8 năm 2011, Công ty Cổ phần Viễn thông Điện tử VINACAP vinh dự đón nhận Huân chương Lao động Hạng Nhì do Chủ tịch nước trao tặng;

❖ Năm 2011 đạt tập thể Lao động xuất sắc, Cờ thi đua Bộ Thông tin và Truyền thông theo Quyết định số 2385/QĐ-BTTTT ngày 30/12/2011;

❖ Tháng 12 năm 2014 mở rộng thêm 1 nhà máy sản xuất cáp quang và thuê bao quang tại Thanh Hà Hải Dương;

❖ Tháng 5 năm 2015 mở rộng thêm 1 nhà máy sản xuất cáp quang và thuê bao quang tại Bắc Giang;

❖ Năm 2016 đạt danh hiệu TOP 500 doanh nghiệp lớn nhất Việt Nam;

❖ Năm 2018 cáp LAN VINACAP được cấp chứng chỉ an toàn UL 444 & CSA C22.2 do tổ chức UL (USA) đánh giá và kiểm tra;

❖ Năm 2020 đầu tư 1 dây chuyền sản xuất dây nhảy (Patch Cord) cáp LAN; đầu tư mở rộng dây chuyền sản xuất cáp LAN;

❖ Năm 2021 cáp LAN VINACAP được cấp chứng chỉ truyền dẫn theo tiêu chuẩn quốc tế ANSI/TIA 568.2-D do tổ chức UL (USA) đánh giá và kiểm tra;

❖ Năm 2021 đầu tư bổ sung 1 dây chuyền sản xuất cáp quang và thuê bao quang.

❖ Năm 2022 đổi tên thành Công ty Cổ Phần Vinacap Kim Long



1. CÁP MẠNG LAN CAT 5e UTP 4 PAIRS (24 AWG)

* Ký hiệu cáp: CAT 5e UTP 4PR 24AWG

A. ỨNG DỤNG

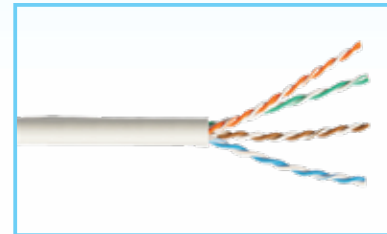
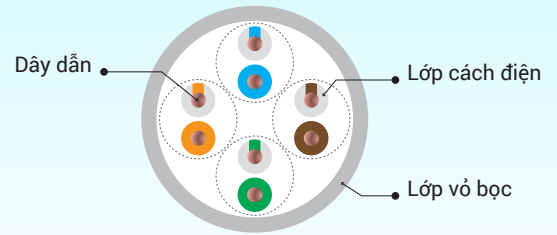
- Sử dụng trong những hệ thống mạng tốc độ cao.
- Thích hợp với những hệ thống mạng LAN văn phòng, nhà máy, gia đình, tòa nhà ...
- Tốc độ truyền dẫn thông thường 100 Mbps, có thể lên đến 1 Gbps với khoảng cách ngắn hơn.
- Tần số làm việc lên đến 100 MHz
- Chiều dài tiêu chuẩn khuyến nghị 100m

B. TIÊU CHUẨN ÁP DỤNG

- ANSI / TIA-568.2-D-2018
- ISO/IEC 11801 2nd Ed.2002
- UL 444 & CSA C22.2

C. CẤU TRÚC

- Ruột dẫn (Conductor): Dây đồng ủ mềm có độ tinh khiết cao, đường kính 24 AWG.
- Cách điện (Insulation): HDPE đặc (Solid)
- Vỏ bọc (Jacket): Nhựa PVC, FR-PVC hoặc LSZH...



D. BẢNG MÀU CÁC ĐÔI DÂY

Pair no	Color Code	
	Tip	Ring
1	White - Blue	Blue
2	White - Orange	Orange
3	White - Green	Green
4	White - Brown	Brown

E. THAM SỐ ĐIỆN TẦN THẤP

- DC Resistance: 9.38 Ω/100m (Max)
- DC Resistance Unbalance: 3% (Max)
- Mutual Capacitance (at 1 KHz): 5,4 nF/100m (Max)
- Pair to Ground Capacitance Unb.: 330 pF/100m (Max)

F. THAM SỐ ĐIỆN TẦN CAO

Frequency	Return Loss	Insertion Loss	NEXT loss	PSNEXT loss	ACRF	PSACRF	Propagatin on delay
MHz	dB	dB	dB	dB	dB	dB	ns/100m
	Min	Max	Min	Min	Min	Min	Max
1	20	2	65.3	62.3	63.8	60.8	570
4	23	4.1	56.3	53.3	51.8	48.8	552
8	24.5	5.8	51.8	48.8	45.7	42.7	547
10	25	6.5	50.3	47.3	43.8	40.8	545
16	25	8.2	47.2	44.2	39.7	36.7	543
20	25	9.3	45.8	42.8	37.8	34.8	542
25	24.3	10.4	44.3	41.3	35.8	32.8	541
31.25	23.6	11.7	42.9	39.9	33.9	30.9	540
62.5	21.5	17	38.4	35.4	27.9	24.9	539
100	20.1	22	35.3	32.3	23.8	20.8	538

2. CÁP MẠNG LAN CAT 6 UTP 4 PAIRS (23 AWG)

* Ký hiệu cáp: CAT 6 UTP 4PR 23AWG

A. ỨNG DỤNG

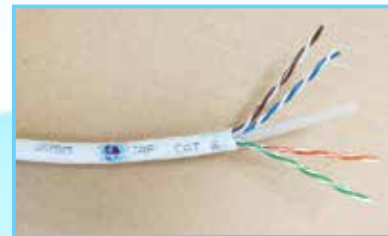
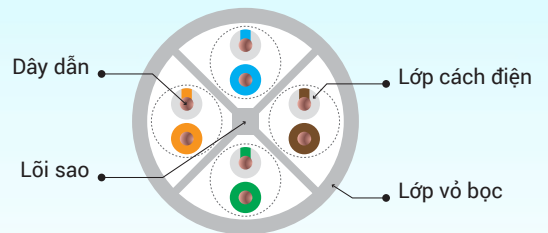
- Sử dụng trong những hệ thống mạng tốc độ cao Gigabit Ethernet.
- Thích hợp với những hệ thống mạng LAN văn phòng, nhà máy, gia đình, tòa nhà ...
- Tốc độ truyền dẫn thông thường 1 Gbps, có thể lên đến 10 Gbps với khoảng cách ngắn hơn
- Tần số làm việc lên đến 250 MHz
- Chiều dài tiêu chuẩn khuyến nghị 100m

B. TIÊU CHUẨN ÁP DỤNG

- ANSI / TIA-568.2-D-2018
- ISO/IEC 11801 2nd Ed.2002
- UL 444 & CSA C22.2

C. CẤU TRÚC

- Ruột dẫn (Conductor): Dây đồng ủ mềm có độ tinh khiết cao, đường kính 23 AWG.
- Cách điện (Insulation): HDPE đặc (Solid)
- Lõi dây sao: Bằng nhựa HDPE giúp ngăn chặn nhiễu chéo giữa các đôi
- Vỏ bọc (Jacket): Nhựa PVC, FR-PVC hoặc LSZH...



D. BẢNG MÀU CÁC ĐÔI DÂY

Pair no	Color Code	
	Tip	Ring
1	White - Blue	Blue
2	White - Orange	Orange
3	White - Green	Green
4	White - Brown	Brown

E. THAM SỐ ĐIỆN TẦN THẤP

- DC Resistance: 9.38 Ω /100m (Max)
- DC Resistance Unbalance: 3% (Max)
- Mutual Capacitance (at 1 KHz): 5,4 nF/100m (Max)
- Pair to Ground Capacitance Unb.: 330 pF/100m (Max)

F. THAM SỐ ĐIỆN TẦN CAO

Frequency	Return Loss	Insertion Loss	NEXT loss	PSNEXT loss	ACRF	PSACRF	Propagatin on delay
MHz	dB	dB	dB	dB	dB	dB	ns/100m
	Min	Max	Min	Min	Min	Min	Max
1	20	2.0	74.3	72.3	67.8	64.8	570
4	23	3.8	65.3	63.3	55.8	52.8	552
8	24.5	5.3	60.8	58.8	49.7	46.7	547
10	25	6.0	59.3	57.3	47.8	44.8	545
16	25	7.6	56.2	54.2	43.7	40.7	543
20	25	8.5	54.8	52.8	41.8	38.8	542
25	24.3	9.5	53.3	51.3	39.8	36.8	541
31.25	23.6	10.7	51.9	49.9	37.9	34.9	540
62.5	21.5	15.4	47.4	45.4	31.9	28.9	539
100	20.1	19.8	44.3	42.3	27.8	24.8	538
200	18.0	29.0	39.8	37.8	21.8	18.8	537
250	17.3	32.8	38.3	36.3	19.8	16.8	536

3. CÁP MẠNG LAN CAT 5e FTP 4 PAIRS (24 AWG)

* Ký hiệu cáp: CAT 5e FTP 4PR 24AWG

A. ỨNG DỤNG

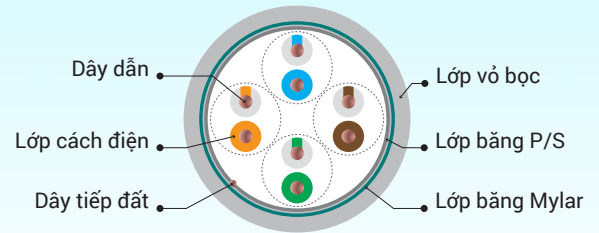
- Sử dụng trong những hệ thống mạng tốc độ cao, có khả năng chống nhiễu điện từ (EMI).
- Thích hợp với những hệ thống mạng LAN văn phòng, nhà máy, gia đình, tòa nhà ...
- Tốc độ truyền dẫn thông thường 100 Mbps, có thể lên đến 1 Gbps với khoảng cách ngắn hơn.
- Tần số làm việc lên đến 100 MHz
- Chiều dài tiêu chuẩn khuyến nghị 100m

B. TIÊU CHUẨN ÁP DỤNG

- ANSI / TIA-568.2-D-2018
- ISO/IEC 11801 2nd Ed.2002
- UL 444 & CSA C22.2

C. CẤU TRÚC

- Ruột dẫn (Conductor): Dây đồng ủ mềm có độ tinh khiết cao, đường kính 24 AWG.
- Cách điện (Insulation): HDPE đặc (Solid)
- Lớp chống nhiễu: Mylar tape, P/S tape
- Dây tiếp địa: Đồng mạ thiếc
- Vỏ bọc (Jacket): Nhựa PVC, FR-PVC hoặc LSZH...



D. BẢNG MÀU CÁC ĐÔI DÂY

Pair no	Color Code	
	Tip	Ring
1	White - Blue	Blue
2	White - Orange	Orange
3	White - Green	Green
4	White - Brown	Brown

E. THAM SỐ ĐIỆN TẦN THẤP

- DC Resistance: 9.38 Ω/100m (Max)
- DC Resistance Unbalance: 3% (Max)
- Mutual Capacitance (at 1 KHz): 5,4 nF/100m (Max)
- Pair to Ground Capacitance Unb.: 330 pF/100m (Max)

F. THAM SỐ ĐIỆN TẦN CAO

Frequency	Return Loss	Insertion Loss	NEXT loss	PSNEXT loss	ACRF	PSACRF	Propagatin on delay
MHz	dB	dB	dB	dB	dB	dB	ns/100m
	Min	Max	Min	Min	Min	Min	Max
1	20	2	65.3	62.3	63.8	60.8	570
4	23	4.1	56.3	53.3	51.8	48.8	552
8	24.5	5.8	51.8	48.8	45.7	42.7	547
10	25	6.5	50.3	47.3	43.8	40.8	545
16	25	8.2	47.2	44.2	39.7	36.7	543
20	25	9.3	45.8	42.8	37.8	34.8	542
25	24.3	10.4	44.3	41.3	35.8	32.8	541
31.25	23.6	11.7	42.9	39.9	33.9	30.9	540
62.5	21.5	17	38.4	35.4	27.9	24.9	539
100	20.1	22	35.3	32.3	23.8	20.8	538

4. CÁP MẠNG LAN CAT 6 FTP 4 PAIRS (23 AWG)

* Ký hiệu cáp: CAT 6 FTP 4PR 23AWG

A. ỨNG DỤNG

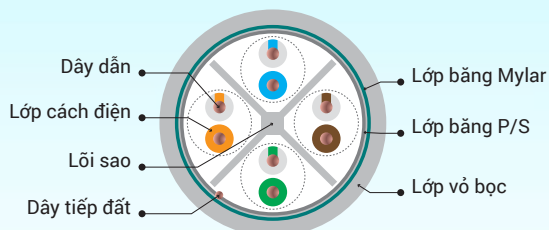
- Sử dụng trong những hệ thống mạng tốc độ cao, có khả năng chống nhiễu điện từ (EMI).
- Thích hợp với những hệ thống mạng LAN văn phòng, nhà máy, gia đình, tòa nhà ...
- Tốc độ truyền dẫn thông thường 1 Gbps, có thể lên đến 10 Gbps với khoảng cách ngắn hơn.
- Tần số làm việc lên đến 250 MHz
- Chiều dài tiêu chuẩn khuyến nghị 100m

B. TIÊU CHUẨN ÁP DỤNG

- ANSI / TIA-568.2-D-2018
- ISO/IEC 11801 2nd Ed.2002
- UL 444 & CSA C22.2

C. CẤU TRÚC

- Ruột dẫn (Conductor): Dây đồng ủ mềm có độ tinh khiết cao, đường kính 23 AWG.
- Cách điện (Insulation): HDPE đặc (Solid)
- Lõi dây sao: Bằng nhựa HDPE giúp ngăn chặn nhiễu chéo giữa các đôi
- Lớp chống nhiễu: Mylar tape, P/S tape
- Dây tiếp địa: Đồng mạ thiếc
- Vỏ bọc (Jacket): Nhựa PVC, FR-PVC hoặc LSZH...



D. BẢNG MÀU CÁC ĐÔI DÂY

Pair no	Color Code	
	Tip	Ring
1	White - Blue	Blue
2	White - Orange	Orange
3	White - Green	Green
4	White - Brown	Brown

E. THAM SỐ ĐIỆN TẦN THẤP

- DC Resistance: 9.38 Ω /100m (Max)
- DC Resistance Unbalance: 3% (Max)
- Mutual Capacitance (at 1 KHz): 5,4 nF/100m (Max)
- Pair to Ground Capacitance Unb.: 330 pF/100m (Max)

F. THAM SỐ ĐIỆN TẦN CAO

Frequency MHz	Return Loss	Insertion Loss	NEXT loss	PSNEXT loss	ACRF	PSACRF	Propagatin on delay
	dB Min	dB Max	dB Min	dB Min	dB Min	dB Min	ns/100m Max
1	20	2.0	74.3	72.3	67.8	64.8	570
4	23	3.8	65.3	63.3	55.8	52.8	552
8	24.5	5.3	60.8	58.8	49.7	46.7	547
10	25	6.0	59.3	57.3	47.8	44.8	545
16	25	7.6	56.2	54.2	43.7	40.7	543
20	25	8.5	54.8	52.8	41.8	38.8	542
25	24.3	9.5	53.3	51.3	39.8	36.8	541
31.25	23.6	10.7	51.9	49.9	37.9	34.9	540
62.5	21.5	15.4	47.4	45.4	31.9	28.9	539
100	20.1	19.8	44.3	42.3	27.8	24.8	538
200	18.0	29.0	39.8	37.8	21.8	18.8	537
250	17.3	32.8	38.3	36.3	19.8	16.8	536

5. CÁP MẠNG LAN CAT 5e UTP 4 PAIRS (24 AWG) CÓ DÂY TREO HOẶC DÂY NGUỒN

* Ký hiệu cáp: CAT 5e UTP 4PR 24AWG - SS / CAT 5e UTP 4PR 24AWG - 2C

A. ỨNG DỤNG

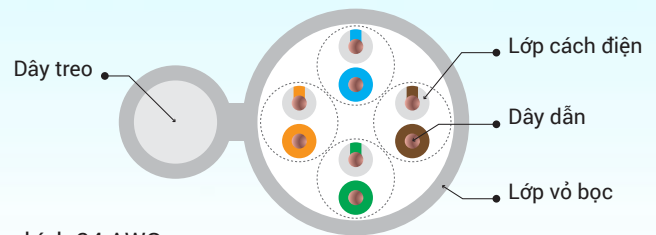
- Sử dụng trong những hệ thống mạng tốc độ cao.
- Thích hợp với những hệ thống mạng LAN, Camera, văn phòng, nhà máy, gia đình, tòa nhà ...
- Có dây treo bằng sợi thép phù hợp treo trên cột
- Có 2 sợi dây điện mềm chạy dọc thân cáp giúp cấp nguồn cho thiết bị.
- Tốc độ truyền dẫn thông thường 100 Mbps, có thể lên đến 1 Gbps với khoảng cách ngắn hơn.
- Tần số làm việc lên đến 100 MHz
- Chiều dài tiêu chuẩn khuyến nghị 100m

B. TIÊU CHUẨN ÁP DỤNG

- ANSI / TIA-568.2-D-2018
- ISO/IEC 11801 2nd Ed.2002

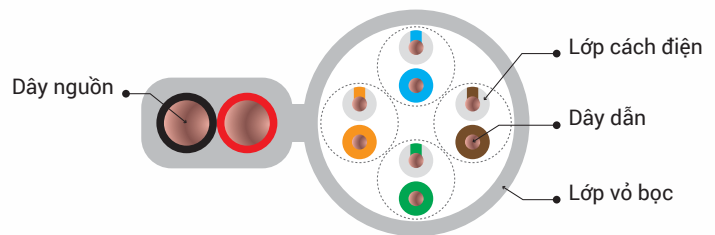
C. CẤU TRÚC

- Ruột dẫn (Conductor): Dây đồng ủ mềm có độ tinh khiết cao, đường kính 24 AWG.
- Cách điện (Insulation): HDPE đặc (Solid)
- Dây treo: Thép bện mạ kẽm
- Dây nguồn: Làm bằng đồng bện ủ mềm được bọc cách điện bằng PVC 2 x (14 x 0.18) Cu
- Vỏ bọc (Jacket): Nhựa PVC, FR-PVC, PE hoặc LSZH...



D. BẢNG MÀU CÁC ĐÔI DÂY

Pair no	Color Code	
	Tip	Ring
1	White - Blue	Blue
2	White - Orange	Orange
3	White - Green	Green
4	White - Brown	Brown



E. THAM SỐ ĐIỆN TẦN THẤP

- DC Resistance: 9.38 Ω/100m (Max)
- DC Resistance Unbalance: 3% (Max)
- Mutual Capacitance (at 1 KHz): 5,4 nF/100m (Max)
- Pair to Ground Capacitance Unb.: 330 pF/100m (Max)

F. THAM SỐ ĐIỆN TẦN CAO

Frequency	Return Loss	Insertion Loss	NEXT loss	PSNEXT loss	ACRF	PSACRF	Propagatin on delay
MHz	dB	dB	dB	dB	dB	dB	ns/100m
	Min	Max	Min	Min	Min	Min	Max
1	20	2	65.3	62.3	63.8	60.8	570
4	23	4.1	56.3	53.3	51.8	48.8	552
8	24.5	5.8	51.8	48.8	45.7	42.7	547
10	25	6.5	50.3	47.3	43.8	40.8	545
16	25	8.2	47.2	44.2	39.7	36.7	543
20	25	9.3	45.8	42.8	37.8	34.8	542
25	24.3	10.4	44.3	41.3	35.8	32.8	541
31.25	23.6	11.7	42.9	39.9	33.9	30.9	540
62.5	21.5	17	38.4	35.4	27.9	24.9	539
100	20.1	22	35.3	32.3	23.8	20.8	538

6. CÁP MẠNG LAN CAT 5e FTP 4 PAIRS (24 AWG) CÓ DÂY TREO HOẶC DÂY NGUỒN

* Ký hiệu cáp: CAT 5e FTP 4PR 24AWG - SS / CAT 5e FTP 4PR 24AWG - 2C

A. ỨNG DỤNG

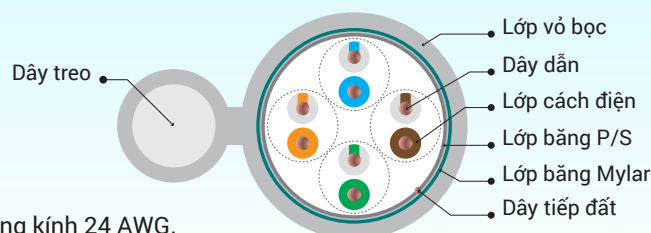
- Sử dụng trong những hệ thống mạng tốc độ cao, có khả năng chống nhiễu điện từ (EMI).
- Thích hợp với những hệ thống mạng LAN, camera, văn phòng, nhà máy, gia đình, tòa nhà ...
- Có thêm dây treo bằng sợi thép phù hợp treo trên cột.
- Có 2 sợi dây điện mềm chạy dọc thân cáp giúp cấp nguồn cho thiết bị.
- Tốc độ truyền dẫn thông thường 100 Mbps, có thể lên đến 1 Gbps với khoảng cách ngắn hơn.
- Tần số làm việc lên đến 100 MHz
- Chiều dài tiêu chuẩn khuyến nghị 100m

B. TIÊU CHUẨN ÁP DỤNG

- ANSI / TIA-568.2-D-2018
- ISO/IEC 11801 2nd Ed.2002

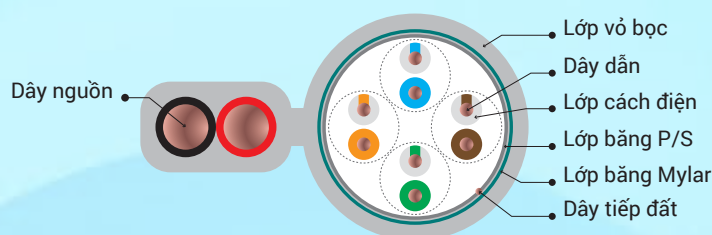
C. CẤU TRÚC

- Ruột dẫn (Conductor): Dây đồng ủ mềm có độ tinh khiết cao, đường kính 24 AWG.
- Cách điện (Insulation): HDPE đặc (Solid)
- Lớp chống nhiễu: Mylar tape, P/S tape
- Dây tiếp địa: Đồng mạ thiếc
- Dây treo: Thép bện mạ kẽm
- Dây nguồn: Làm bằng đồng bện ủ mềm được bọc cách điện bằng PVC 2 x (14 x 0.18) Cu
- Vỏ bọc (Jacket): Nhựa PVC, FR-PVC, PE hoặc LSZH...



D. BẢNG MÀU CÁC ĐÔI DÂY

Pair no	Color Code	
	Tip	Ring
1	White - Blue	Blue
2	White - Orange	Orange
3	White - Green	Green
4	White - Brown	Brown



E. THAM SỐ ĐIỆN TẦN THẤP

- DC Resistance: 9.38 Ω/100m (Max)
- DC Resistance Unbalance: 3% (Max)
- Mutual Capacitance (at 1 KHz): 5,4 nF/100m (Max)
- Pair to Ground Capacitance Unb.: 330 pF/100m (Max)

F. THAM SỐ ĐIỆN TẦN CAO

Frequency	Return Loss	Insertion Loss	NEXT loss	PSNEXT loss	ACRF	PSACRF	Propagatin on delay
MHz	dB	dB	dB	dB	dB	dB	ns/100m
	Min	Max	Min	Min	Min	Min	Max
1	20	2	65.3	62.3	63.8	60.8	570
4	23	4.1	56.3	53.3	51.8	48.8	552
8	24.5	5.8	51.8	48.8	45.7	42.7	547
10	25	6.5	50.3	47.3	43.8	40.8	545
16	25	8.2	47.2	44.2	39.7	36.7	543
20	25	9.3	45.8	42.8	37.8	34.8	542
25	24.3	10.4	44.3	41.3	35.8	32.8	541
31.25	23.6	11.7	42.9	39.9	33.9	30.9	540
62.5	21.5	17	38.4	35.4	27.9	24.9	539
100	20.1	22	35.3	32.3	23.8	20.8	538

7. CÁP MẠNG LAN CAT 5e UTP 2 PAIRS (24 AWG) CÓ DÂY TREO

* Ký hiệu cáp: CAT 5e UTP 2PR 24AWG - SS

A. ỨNG DỤNG

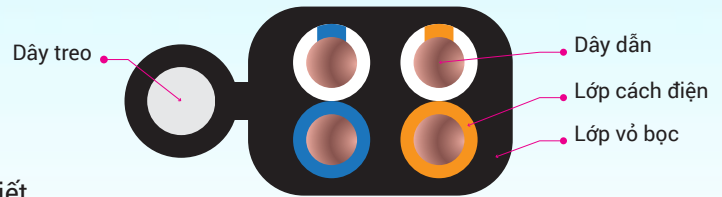
- Thích hợp với những hệ thống mạng LAN, Camera, văn phòng, nhà máy, gia đình, tòa nhà ...
- Có thêm dây treo bằng sợi thép phù hợp treo trên cột.
- Tốc độ truyền dẫn thông thường 100 Mbps
- Chiều dài tiêu chuẩn khuyến nghị 100m

B. TIÊU CHUẨN ÁP DỤNG

- ANSI / TIA-568.2-D-2018
- ISO/IEC 11801 2nd Ed.2002

C. CẤU TRÚC

- Ruột dẫn (Conductor): Dây đồng ủ mềm có độ tinh khiết cao, đường kính 24 AWG.
- Cách điện (Insulation): HDPE đặc (Solid)
- Dây treo: Thép bền mạ kẽm
- Vỏ bọc (Jacket): Nhựa PVC, FR-PVC, hoặc LSZH...



D. THAM SỐ ĐIỆN TẦN THẤP

- DC Resistance: 9.38 Ω /100m (Max)
- DC Resistance Unbalance: 3% (Max)
- Mutual Capacitance (at 1 KHz): 5,4 nF/100m (Max)
- Pair to Ground Capacitance Unb.: 330 pF/100m (Max)



E. THAM SỐ ĐIỆN TẦN CAO

Frequency	Return Loss	Insertion Loss	NEXT loss	PSNEXT loss	ACRF	PSACRF	Propagatin on delay
MHz	dB	dB	dB	dB	dB	dB	ns/100m
	Min	Max	Min	Min	Min	Min	Max
1	20	2	65.3	62.3	63.8	60.8	570
4	23	4.1	56.3	53.3	51.8	48.8	552
8	24.5	5.8	51.8	48.8	45.7	42.7	547
10	25	6.5	50.3	47.3	43.8	40.8	545
16	25	8.2	47.2	44.2	39.7	36.7	543
20	25	9.3	45.8	42.8	37.8	34.8	542
25	24.3	10.4	44.3	41.3	35.8	32.8	541
31.25	23.6	11.7	42.9	39.9	33.9	30.9	540
62.5	21.5	17	38.4	35.4	27.9	24.9	539
100	20.1	22	35.3	32.3	23.8	20.8	538

8. CÁP CAMERA CAT 3, 2 PAIRS (25 AWG) CÓ DẦU, CÓ BĂNG CHỐNG NHIỀU, CÓ DÂY TREO HOẶC KHÔNG CÓ DÂY TREO

* Ký hiệu cáp: CAT 3 2PR 25AWG - JF - F / CAT 3 2PR 25AWG - JF - F - SS

A. ỨNG DỤNG

- Thích hợp cho truyền dẫn điện thoại, camera cho văn phòng, nhà máy, gia đình, tòa nhà ..., có khả năng chống nhiễu điện từ (EMI) và chống âm từ môi trường bên ngoài giúp cho cáp làm việc ổn định.
- Có dây treo bằng sợi thép phù hợp treo trên cột.
- Tốc độ truyền dẫn thông thường 16 Mbps
- Chiều dài tiêu chuẩn khuyến nghị 100m

B. TIÊU CHUẨN ÁP DỤNG

- ANSI / TIA-568.2-D-2018
- ISO/IEC 11801 2nd Ed.2002

C. CẤU TRÚC

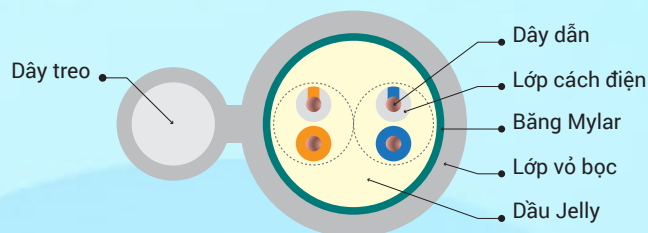
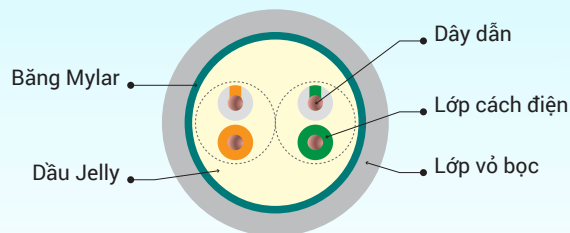
- Ruột dẫn (Conductor): Dây đồng ủ mềm có độ tinh khiết cao, đường kính 25 AWG.
- Cách điện (Insulation): HDPE đặc (Solid)
- Chống ẩm: Jelly compound
- Lớp chống nhiễu: Mylar tape
- Dây treo: Thép bện mạ kẽm
- Vỏ bọc (Jacket): Nhựa PVC, FR-PVC hoặc LSZH...

D. THAM SỐ ĐIỆN TẦN THẤP

- DC Resistance: 9.38 Ω /100m (Max)
- DC Resistance Unbalance: 3% (Max)
- Mutual Capacitance (at 1 KHz): 5,4 nF/100m (Max)
- Pair to Ground Capacitance Unb.: 330 pF/100m (Max)

E. THAM SỐ ĐIỆN TẦN CAO

Frequency	Insertion Loss	NEXT loss	Propagati non delay
MHz	dB	dB	ns/100m
	Max	Min	Max
1	2.6	41.3	570
4	5.6	32.3	552
8	8.5	27.8	547
10	9.7	26.3	545
16	13.1	23.2	543



9. CÁP CAMERA CAT 3, 2 PAIRS (25 AWG) CÓ DẦU, CÓ BĂNG CHỐNG NHIỀU, CÓ DÂY NGUỒN

* Ký hiệu cáp: CAT 3 2PR 25AWG - JF - F - 2C

A. ỨNG DỤNG

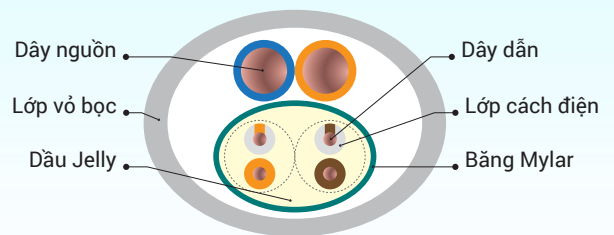
- Thích hợp cho truyền dẫn điện thoại, camera cho văn phòng, nhà máy, gia đình, tòa nhà ..., có khả năng chống nhiễu điện từ (EMI) và chống ẩm từ môi trường bên ngoài giúp cho cáp làm việc ổn định.
- Có thêm 2 sợi dây điện mềm chạy dọc thân cáp giúp cấp nguồn cho thiết bị.
- Tốc độ truyền dẫn thông thường 16 Mbps
- Chiều dài tiêu chuẩn khuyến nghị 100m

B. TIÊU CHUẨN ÁP DỤNG

- ANSI / TIA-568.2-D-2018
- ISO/IEC 11801 2nd Ed.2002

C. CẤU TRÚC

- Ruột dẫn (Conductor): Dây đồng ủ mềm có độ tinh khiết cao, đường kính 25 AWG.
- Cách điện (Insulation): HDPE đặc (Solid)
- Chống ẩm: Jelly compound
- Lớp chống nhiễu: Mylar tape
- Dây nguồn: Làm bằng đồng bện ủ mềm được bọc cách điện bằng PVC 2 x (14 x 0.18) Cu
- Vỏ bọc (Jacket): Nhựa PVC, FR-PVC hoặc LSZH...



D. THAM SỐ ĐIỆN TẦN THẤP

- DC Resistance: 9.38 Ω/100m (Max)
- DC Resistance Unbalance: 3% (Max)
- Mutual Capacitance (at 1 KHz): 5,4 nF/100m (Max)
- Pair to Ground Capacitance Unb.: 330 pF/100m (Max)
- Characteristic Impedance: (100 ± 15%)

E. THAM SỐ ĐIỆN TẦN CAO

Frequency	Insertion Loss	NEXT loss	Propagatin on delay
MHz	dB	dB	ns/100m
	Max	Min	Max
1	2.6	41.3	570
4	5.6	32.3	552
8	8.5	27.8	547
10	9.7	26.3	545
16	13.1	23.2	543

10. CÁP CAMERA CAT 3, 2 PAIRS (25 AWG) CÓ DẦU, CÓ BĂNG CHỐNG NHIỄU, CÓ DÂY NGUỒN, CÓ DÂY TREO

* Ký hiệu cáp: CAT 3 2PR 25AWG - JF - F - SS - 2C

A. ỨNG DỤNG

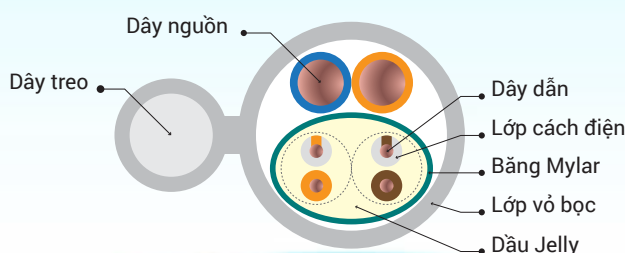
- Thích hợp cho truyền dẫn điện thoại, camera cho văn phòng, nhà máy, gia đình, tòa nhà ..., có khả năng chống nhiễu điện từ (EMI) và chống ẩm từ môi trường bên ngoài giúp cho cáp làm việc ổn định.
- Có dây treo bằng sợi thép phù hợp treo trên cột.
- Có 2 sợi dây điện mềm chạy dọc thân cáp giúp cấp nguồn cho thiết bị.
- Tốc độ truyền dẫn thông thường 16 Mbps
- Chiều dài tiêu chuẩn khuyến nghị 100m

B. TIÊU CHUẨN ÁP DỤNG

- ANSI / TIA-568.2-D-2018
- ISO/IEC 11801 2nd Ed.2002

C. CẤU TRÚC

- Ruột dẫn (Conductor): Dây đồng ủ có độ tinh khiết cao, đường kính 24 AWG.
- Cách điện (Insulation): HDPE đặc (Solid)
- Chống ẩm: Jelly compound
- Lớp chống nhiễu: Mylar tape
- Dây nguồn: Làm bằng đồng bện ủ mềm được bọc cách điện bằng PVC 2 x (14 x 0.18) Cu
- Dây treo: Thép bện mạ kẽm
- Vỏ bọc (Jacket): Nhựa PVC, FR-PVC hoặc LSZH...



D. THAM SỐ ĐIỆN TẦN THẤP

- DC Resistance: 9.38 Ω /100m (Max)
- DC Resistance Unbalance: 3% (Max)
- Mutual Capacitance (at 1 KHz): 5,4 nF/100m (Max)
- Pair to Ground Capacitance Unb.: 330 pF/100m (Max)
- Characteristic Impedance: (100 \pm 15%)

E. THAM SỐ ĐIỆN TẦN CAO

Frequency	Insertion Loss	NEXT loss	Propagatin on delay
MHz	dB	dB	ns/100m
	Max	Min	Max
1	2.6	41.3	570
4	5.6	32.3	552
8	8.5	27.8	547
10	9.7	26.3	545
16	13.1	23.2	543

11. DÂY NHẢY CAT 5e, CAT 6 UTP, CAT 6 FTP LSZH, 4 PAIRS (24 AWG, 23 AWG)

* Ký hiệu cáp: PC CAT 5e UTP 4PR 24AWG / PC CAT 6 UTP 4PR 23AWG / PC CAT 6 FTP LSZH 4PR 23 AWG

A. ỨNG DỤNG

- Sử dụng trong những hệ thống mạng tốc độ cao.
- Thích hợp với những hệ thống mạng LAN văn phòng, nhà máy, gia đình, tòa nhà ...kết nối các module trong thiết bị.
- Tốc độ truyền dẫn thông thường 100 Mbps, có thể lên đến 1 Gbps (Cat 5e) và 10 Gbps (Cat 6)
- Tần số làm việc lên đến 100 MHz (Cat 5e) và 250 MHz (Cat 6)
- Chiều dài 1m, 2m, 3m , 5m ...



B. TIÊU CHUẨN ÁP DỤNG

- ANSI / TIA-568.2-D-2018
- ISO/IEC 11801 2nd Ed.2002
- UL 444 & CSA C22.2

C. CẤU TRÚC

- Ruột dẫn (Conductor): Dây đồng ủ mềm có độ tinh khiết cao, đường kính 24 AWG.
- Cách điện (Insulation): HDPE đặc (Solid)
- Vỏ bọc (Jacket): Nhựa PVC, FR-PVC hoặc LSZH...
- Đầu nối: RJ 45



D. BẢNG MÀU CÁC ĐÔI DÂY

Pair no	Color Code	
	Tip	Ring
1	White - Blue	Blue
2	White - Orange	Orange
3	White - Green	Green
4	White - Brown	Brown

E. THAM SỐ ĐIỆN TẦN THẤP

- DC Resistance: 9.38 Ω/100m (Max)
- DC Resistance Unbalance: 3% (Max)
- Mutual Capacitance (at 1 KHz): 5,4 nF/100m (Max)
- Pair to Ground Capacitance Unb.: 330 pF/100m (Max)

F. THAM SỐ ĐIỆN TẦN CAO

Frequency MHz	Return Loss		Insertion Loss		NEXT loss		PSNEXT loss		ACRF		PSACRF		Propagatinon delay	
	dB		dB		dB		dB		dB		dB		ns/100m	
	Min	Max	Min	Max	Min	Max	Min	Max	Min	Max	Min	Max	Min	Max
	Cat 5e	Cat 6	Cat 5e	Cat 6	Cat 5e	Cat 6	Cat 5e	Cat 6	Cat 5e	Cat 6	Cat 5e	Cat 6	Cat 5e	Cat 6
1	20	20	2	2.0	65.3	74.3	62.3	72.3	63.8	67.8	60.8	64.8	570	570
4	23	23	4.1	3.8	56.3	65.3	53.3	63.3	51.8	55.8	48.8	52.8	552	552
8	24.5	24.5	5.8	5.3	51.8	60.8	48.8	58.8	45.7	49.7	42.7	46.7	547	547
10	25	25	6.5	6.0	50.3	59.3	47.3	57.3	43.8	47.8	40.8	44.8	545	545
16	25	25	8.2	7.6	47.2	56.2	44.2	54.2	39.7	43.7	36.7	40.7	543	543
20	25	25	9.3	8.5	45.8	54.8	42.8	52.8	37.8	41.8	34.8	38.8	542	542
25	24.3	24.3	10.4	9.5	44.3	53.3	41.3	51.3	35.8	39.8	32.8	36.8	541	541
31.25	23.6	23.6	11.7	10.7	42.9	51.9	39.9	49.9	33.9	37.9	30.9	34.9	540	540
62.5	21.5	21.5	17	15.4	38.4	47.4	35.4	45.4	27.9	31.9	24.9	28.9	539	539
100	20.1	20.1	22	19.8	35.3	44.3	32.3	42.3	23.8	27.8	20.8	24.8	538	538
200	-	18.0	-	29.0	-	39.8	-	37.8	-	21.8	-	18.8	-	537
250	-	17.3	-	32.8	-	38.3	-	36.3	-	19.8	-	16.8	-	536

12. CÁP MẠNG LAN VINALAN CAT 5e UTP 4 PAIRS (25 AWG)

* Ký hiệu cáp: CAT 5e UTP 4PR 25AWG

A. ỨNG DỤNG

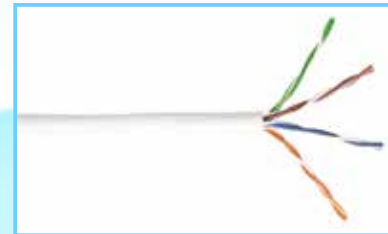
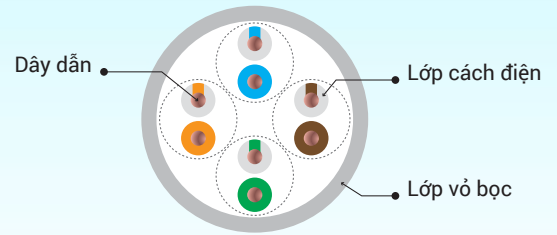
- Sử dụng trong những hệ thống mạng tốc độ cao.
- Thích hợp với những hệ thống mạng LAN văn phòng, nhà máy, gia đình, tòa nhà ...
- Tần số làm việc lên đến 100 MHz
- Chiều dài tiêu chuẩn khuyến nghị 100m

B. TIÊU CHUẨN ÁP DỤNG

- ANSI / TIA-568.2-D-2018
- ISO/IEC 11801 2nd Ed.2002
- UL 444 & CSA C22.2

C. CẤU TRÚC

- Ruột dẫn (Conductor): Dây đồng ủ mềm có độ tinh khiết cao, đường kính 25 AWG.
- Cách điện (Insulation): HDPE đặc (Solid)
- Vỏ bọc (Jacket): Nhựa PVC, FR-PVC hoặc LSZH...



D. BẢNG MÀU CÁC ĐÔI DÂY

Pair no	Color Code	
	Tip	Ring
1	White - Blue	Blue
2	White - Orange	Orange
3	White - Green	Green
4	White - Brown	Brown

E. THAM SỐ ĐIỆN TẦN THẤP

- DC Resistance: 12 Ω/100m (Max)
- DC Resistance Unbalance: 3% (Max)
- Mutual Capacitance (at 1 KHz): 5,4 nF/100m (Max)
- Pair to Ground Capacitance Unb.: 330 pF/100m (Max)

F. THAM SỐ ĐIỆN TẦN CAO

Frequency	Return Loss	Insertion Loss	NEXT loss	PSNEXT loss	ACRF	PSACRF	Propagatin on delay
MHz	dB	dB	dB	dB	dB	dB	ns/100m
	Min	Max	Min	Min	Min	Min	Max
1	16	2	65.3	62.3	63.8	60.8	570
4	21	4.1	56.3	53.3	51.8	48.8	552
8	22	5.8	51.8	48.8	45.7	42.7	547
10	21	6.5	50.3	47.3	43.8	40.8	545
16	20	8.2	47.2	44.2	39.7	36.7	543
20	19	9.3	45.8	42.8	37.8	34.8	542
25	19	10.4	44.3	41.3	35.8	32.8	541
31.25	19	11.7	42.9	39.9	33.9	30.9	540
62.5	19	17	38.4	35.4	27.9	24.9	539
100	19	22	35.3	32.3	23.8	19	538

13. CÁP MẠNG LAN VINALAN CAT 6 UTP 4 PAIRS (24 AWG)

* Ký hiệu cáp: CAT 6 UTP 4PR 24AWG

A. ỨNG DỤNG

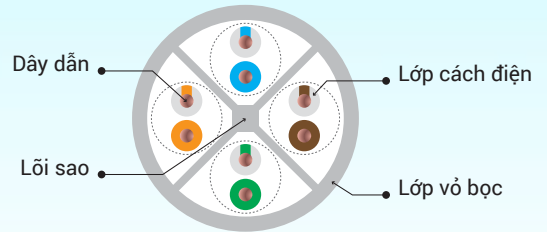
- Sử dụng trong những hệ thống mạng tốc độ cao Gigabit Ethernet.
- Thích hợp với những hệ thống mạng LAN văn phòng, nhà máy, gia đình, tòa nhà ...
- Tần số làm việc lên đến 250 MHz
- Chiều dài tiêu chuẩn khuyến nghị 100m

B. TIÊU CHUẨN ÁP DỤNG

- ANSI / TIA-568.2-D-2018
- ISO/IEC 11801 2nd Ed.2002
- UL 444 & CSA C22.2

C. CẤU TRÚC

- Ruột dẫn (Conductor): Dây đồng ủ mềm có độ tinh khiết cao, đường kính 24 AWG.
- Cách điện (Insulation): HDPE đặc (Solid)
- Lõi dây sao Bằng nhựa HDPE giúp ngăn chặn nhiễu chéo giữa các đôi
- Vỏ bọc (Jacket): Nhựa PVC, FR-PVC hoặc LSZH...



D. BẢNG MÀU CÁC ĐÔI DÂY

Pair no	Color Code	
	Tip	Ring
1	White - Blue	Blue
2	White - Orange	Orange
3	White - Green	Green
4	White - Brown	Brown

E. THAM SỐ ĐIỆN TẦN THẤP

- DC Resistance: 9.5Ω/100m (Max)
- DC Resistance Unbalance: 3% (Max)
- Mutual Capacitance (at 1 KHz): 5,4 nF/100m (Max)
- Pair to Ground Capacitance Unb.: 330 pF/100m (Max)

F. THAM SỐ ĐIỆN TẦN CAO

Frequency	Return Loss	Insertion Loss	NEXT loss	PSNEXT loss	ACRF	PSACRF	Propagatin on delay
MHz	dB	dB	dB	dB	dB	dB	ns/100m
	Min	Max	Min	Min	Min	Min	Max
1	17	2.0	74.3	72.3	66.0	64.8	570
4	21	3.8	65.3	63.3	55.0	52.8	552
8	20	5.3	60.8	58.8	49.7	46.7	547
10	20	6.0	59.3	57.3	47.8	44.8	545
16	20	7.6	56.2	54.2	43.7	40.7	543
20	19	8.5	54.8	52.8	41.0	38.8	542
25	19	9.5	53.3	51.3	37.0	36.8	541
31.25	20	10.7	51.9	49.9	37.9	34.9	540
62.5	20	15.4	47.4	45.4	29.0	27.0	539
100	19	19.8	44.3	42.3	21.0	19.0	538
200	14	29.0	39.8	37.8	21.0	18.8	537
250	14	32.8	38.3	36.3	19.0	16.8	536





CÔNG TY CỔ PHẦN VINACAP KIM LONG

LÀ THÀNH VIÊN CỦA TẬP ĐOÀN BCVT VIỆT NAM (VNPT)  & TỔNG CÔNG TY ĐIỆN LỰC MIỀN BẮC (EVN-NPC) 

Văn phòng: Tầng 3, Nhà N03-T5 Khu Đoàn ngoại giao, P. Xuân Tảo, Q. Bắc Từ Liêm, TP Hà Nội

Điện thoại: (84-24) 35377989 - Fax: (84-24) 35377988

Nhà máy: Yên Viên - Gia Lâm - Hà Nội / ĐT: (84-24) 38780615 - Fax: (84-24) 38272292

Website: www.vinacap.vn - Email: vinacap@vinacap.vn